

Ngày	<b>12,400 VNĐ</b>		
<b>30/09/2024</b>			
<b>Thay đổi</b>	1 tháng	3 tháng	6 tháng
	<b>-0.8%</b>	<b>0%</b>	<b>4.4%</b>

	Q3/24	
<b>ROE</b>	<b>5.3%</b>	+/- YoY <b>▲ 3.2%</b>

	Q3/24	QoQ	YoY
<b>DT thuần</b>	<b>481</b>	▼ 5.00	▼ 35.0
tỷ VNĐ		▼ 1.0%	▼ 6.7%

	9T 2024	YoY
<b>DT thuần</b>	<b>1,396</b>	▼ 133
tỷ VNĐ		▼ 8.6%

	Q3/24	QoQ	YoY
<b>LN gộp</b>	<b>96.0</b>	▼ 5.00	▼ 2.20
tỷ VNĐ		▼ 4.9%	▼ 2.2%

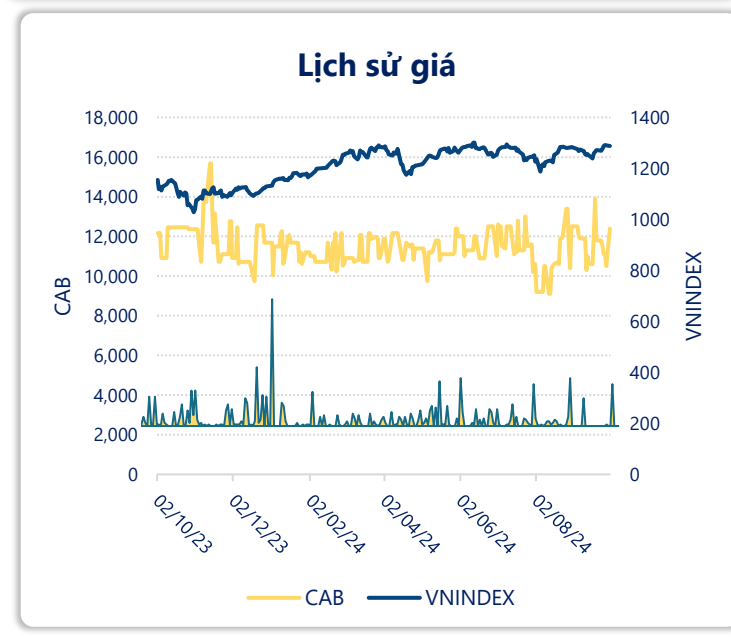
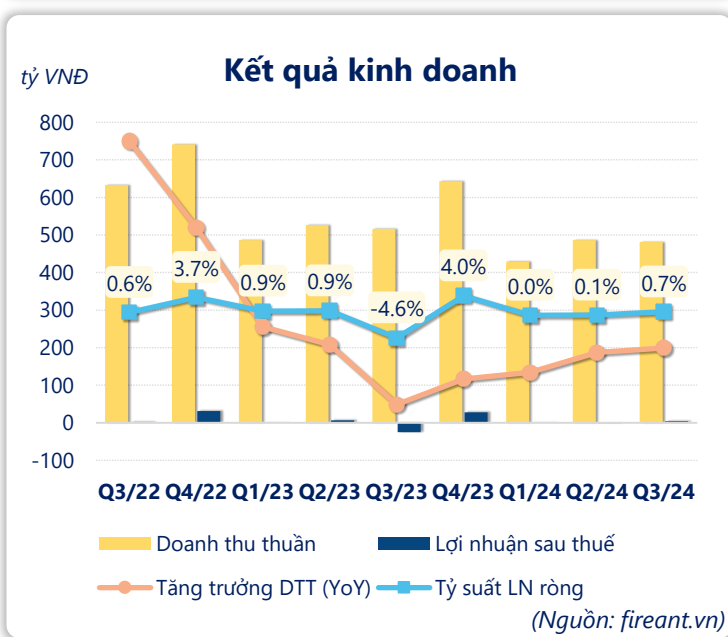
	9T 2024	YoY
<b>LN gộp</b>	<b>277</b>	▼ 30.0
tỷ VNĐ		▼ 9.9%

	Q3/24	QoQ	YoY
<b>LN thuần</b>	<b>5.86</b>	▲ 4.94	▲ 30.7
tỷ VNĐ		▲ 536%	▲ 124%

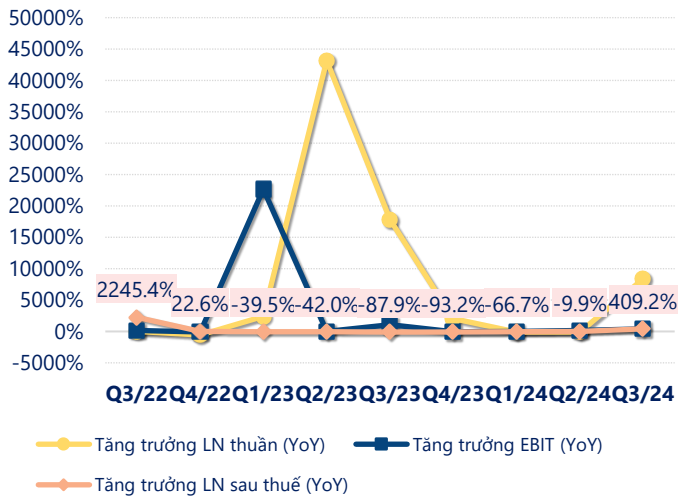
	9T 2024	YoY
<b>LN thuần</b>	<b>9.31</b>	▲ 29.1
tỷ VNĐ		▲ 147%

	Q3/24	QoQ	YoY
<b>LN sau thuế</b>	<b>4.10</b>	▲ 5.25	▲ 29.3
tỷ VNĐ		▲ 457%	▲ 116%

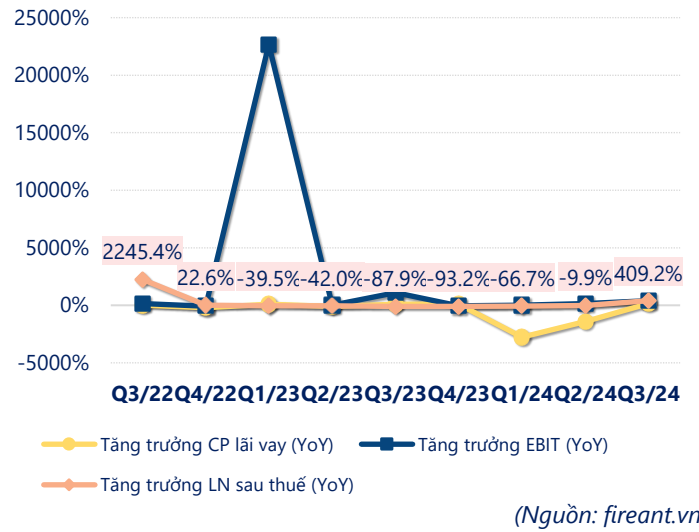
	9T 2024	YoY
<b>LN sau thuế</b>	<b>3.82</b>	▲ 22.3
tỷ VNĐ		▲ 121%



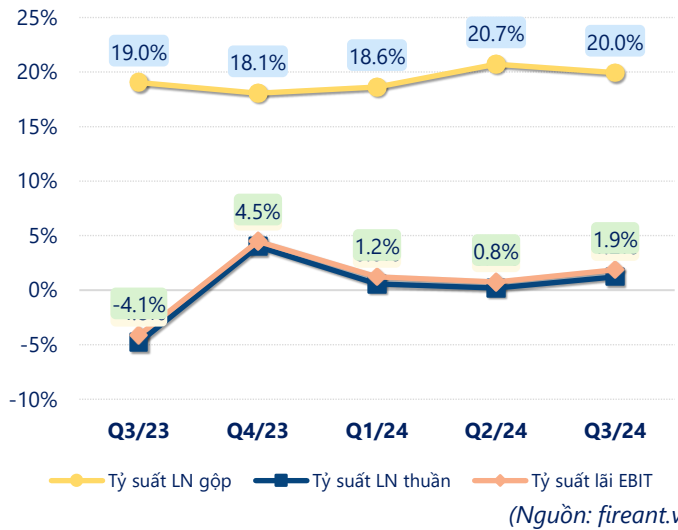
### Tăng trưởng lợi nhuận



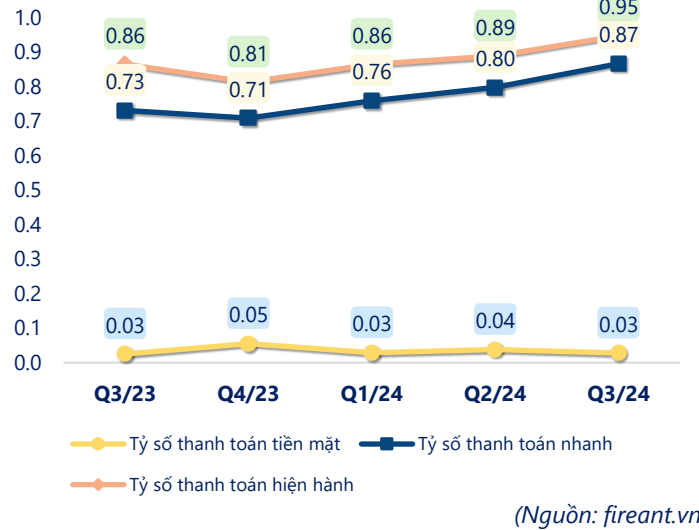
### Tăng trưởng chi phí



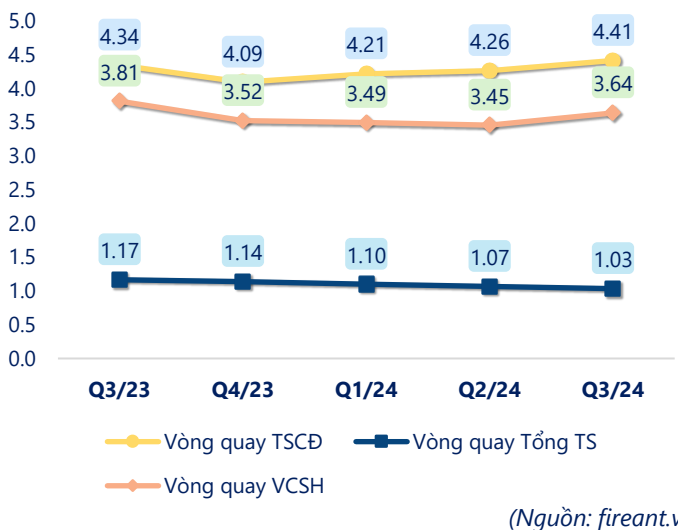
### Tỷ suất lợi nhuận



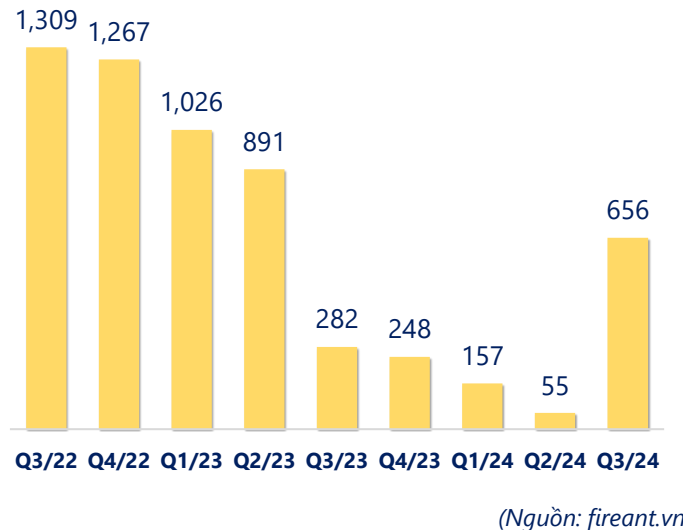
### Chỉ số thanh khoản



### Vòng quay tài sản



### EPS





KẾT QUẢ KINH DOANH (tỷ VNĐ)	Q3/24	Q3/23	Thay đổi YoY	9T 2024	9T 2023	Thay đổi YoY
<b>Doanh thu thuần</b>	<b>481</b>	<b>516</b>	<b>-6.7%</b>	<b>1,396</b>	<b>1,529</b>	<b>-8.6%</b>
Giá vốn hàng bán	385	418	-7.8%	1,120	1,221	-8.3%
<b>Lợi nhuận gộp</b>	<b>96.0</b>	<b>98.2</b>	<b>-2.2%</b>	<b>277</b>	<b>307</b>	<b>-9.9%</b>
Doanh thu HĐTC	1.08	1.69	-36.2%	2.82	4.75	-40.7%
Chi phí TC	3.30	3.93	-16.1%	9.75	13.9	-29.9%
<b>Chi phí lãi vay</b>	<b>3.28</b>	<b>3.56</b>	<b>-7.7%</b>	<b>9.08</b>	<b>13.3</b>	<b>-31.8%</b>
LN trong công ty LKLD	<b>0.25</b>	<b>-0.53</b>	<b>147%</b>	<b>-0.61</b>	<b>-0.58</b>	<b>-4.2%</b>
Chi phí bán hàng	35.5	43.0	-17.4%	87.5	109	-20.1%
Chi phí QLDN	<b>52.7</b>	<b>77.3</b>	<b>-31.8%</b>	<b>172</b>	<b>208</b>	<b>-17.0%</b>
<b>LN thuần từ HĐKD</b>	<b>5.86</b>	<b>-24.8</b>	<b>124%</b>	<b>9.31</b>	<b>-19.8</b>	<b>147%</b>
Lợi nhuận khác	<b>-0.17</b>	<b>-0.11</b>	<b>-57.0%</b>	<b>-0.51</b>	<b>7.16</b>	<b>-107%</b>
<b>LN trước thuế</b>	<b>5.68</b>	<b>-24.9</b>	<b>123%</b>	<b>8.79</b>	<b>-12.7</b>	<b>169%</b>
<b>Lợi nhuận sau thuế</b>	<b>4.10</b>	<b>-25.2</b>	<b>116%</b>	<b>3.82</b>	<b>-18.5</b>	<b>121%</b>
<b>LNST của CĐ cty mẹ</b>	<b>3.48</b>	<b>-24.0</b>	<b>114%</b>	<b>3.96</b>	<b>-14.7</b>	<b>127%</b>

(Nguồn: fireant.vn)

